

<b>FLT 32 HC</b>	<b>SCARICATORE DI CONDENSA A GALLEGGIANTE PER IMPIANTI A VAPORE</b>	<b>PN40</b>
		<b>Ø1" DN25</b>

**DESCRIZIONE**

Gli scaricatori di condensa a galleggiante FLT32HC (apertura aria integrale) con elemento termostatico incorporato sono ideati per tutti i tipi di sistemi a bassa e media pressione di vapore. L'elemento termostatico dà l'opportunità a questo scaricatore di poter liberare le tubazioni all'avvio dell'impianto da tutti gli in condensabili creatisi. Applicazioni tipiche comprendono unità di riscaldamento, scambiatori di calori, essiccatori con a monte valvole modulanti e in tutti quegli ambiti dove un drenaggio continuo è essenziale.

**PRINCIPALI CARATTERISTICHE**

Scarico modulante. Scarico di condensa a temperatura vapore. Insensibile a improvvisi o ampi carichi e cambi di pressione. Eccellente scarico dell'aria e degli incondensabili attraverso l'elemento termostatico.

**OPZIONI**

Tappo equalizzatore, foro per drenaggio (o presa per valvola di scarico).

**USO**

Vapore saturo e surriscaldato.

**MODELLI DISPONIBILI**

FLT32HC-4.5 (press.exerc. 4.5bar);  
FLT32HC-10 (press.exerc. 10bar);  
FLT32HC-14 (press.exerc. 14bar);  
FLT32HC-21 (press.exerc. 21bar);

**CONNESSIONI**

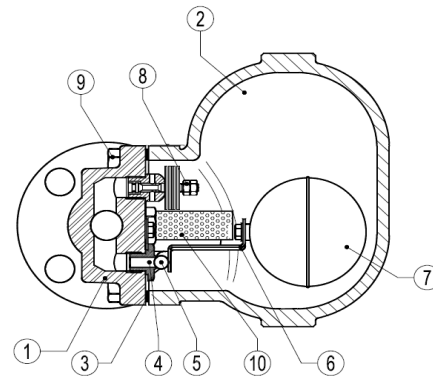
Filettate femmine ISO 7/1 Rp (BS21) o NPT.  
Flangiate DIN o flangiate ANSI.

**INSTALLAZIONE**

Installazione standard:  
orizzontale con flusso da destra a sinistra.  
Su richiesta:  
flusso da sinistra a destra o installazione verticale.

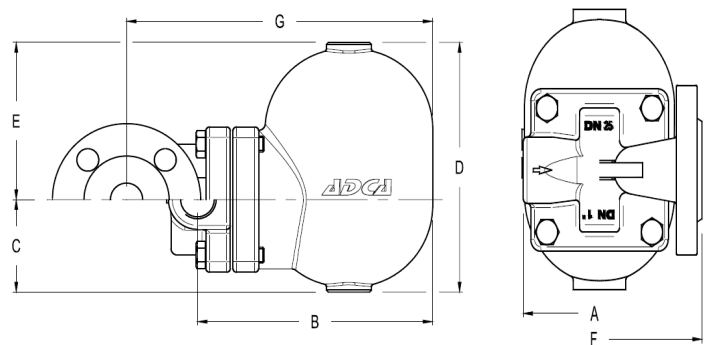
**COME ORDINARE**

Es.: Scaric. a galleggiante FLT32HC-4.5 Ø1"



POS	DESCRIZIONE	MATERIALE
1	CORPO	GP240GH / 1.0619
2	COPERCHIO	GP240GH / 1.0619
3*	GUARNIZIONE	INOX / GRAFITE
4*	SEDE	AISI410 / 1.4006
5*	OTTURATORE	AISI440C / 1.4125
6*	LEVA	AISI304 / 1.4301
7*	GALLEGGIANTE	AISI304 / 1.4301
8*	ELIMINATORE D'ARIA	INOX (BIMETALLO)
9	VITI	ACCIAIO 8.8
10**	LAMIERA FILTRANTE	AISI304 / 1.4301

\* PARTI DI RICAMBIO DISPONIBILI \*\* OPTIONAL



PRESSIONE MASSIMA		TEMPERATURA MASSIMA	
di progetto	di lavoro	di progetto	di lavoro
40 bar	32 bar	300 °C	250 °C

MARCHIO CE (PER – Direttiva Europea 97/23/EC)	
PN40	CATEGORIA
DN25	1 (Marcato CE)

DN	CONNESSIONI FILETTATE						CON FLANGE		
	A	B	C	D	E	PESO	F	B	PESO
	(mm)	(mm)	(mm)	(mm)	(mm)	(kg)	(mm)	(mm)	(kg)
1"	120	195	80	190	110	9	160	248	11.3

MOD.	DIAM.	CAPACITÀ DEL FLUSSO (in kg/h)															
		PRESSIONE DIFFERENZIALE (bar)															
		0.5	1	1.5	2	3	4.5	6	7	8	9	10	12	14	16	21	
FLT32HC-4.5	1"	900	1250	1450	1700	2010	2400										
FLT32HC-10	1"	450	620	790	880	1100	1250	1500	1600	1700	1750	1800					
FLT32HC-14	1"	340	435	530	600	610	850	990	1100	1190	1240	1300	1350	1380			
FLT32HC-21	1"	230	330	400	440	535	630	720	800	840	900	920	1020	1120	1260	1270	

Fattore di sicurezza raccomandato: 1) servizio continuo X1.2 / X1.5 2) servizio discontinuo X2 / X3.